

# Tendances de l'enseignement supérieur dans les Maritimes

Volume 18, numéro 3

## La promotion de 2018 en 2020

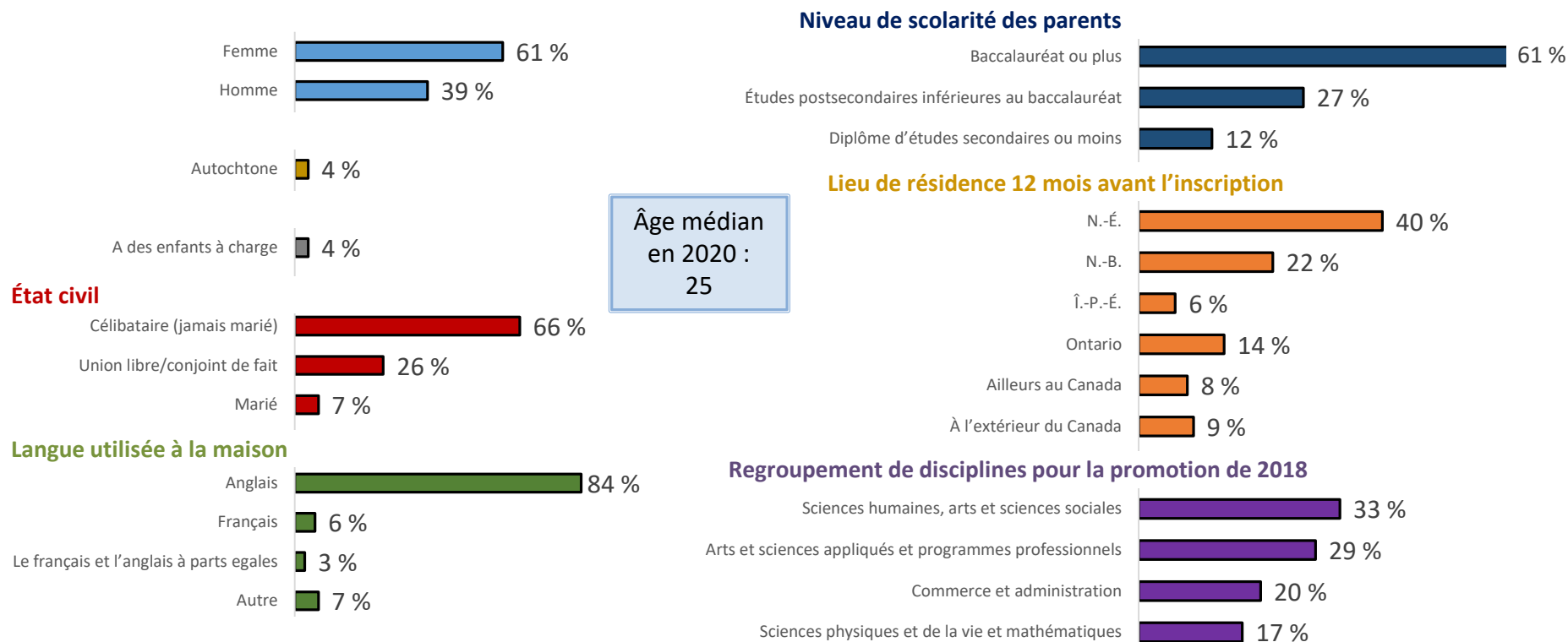
Avril 2021

### Profil des titulaires d'un premier grade et les notes méthodologiques

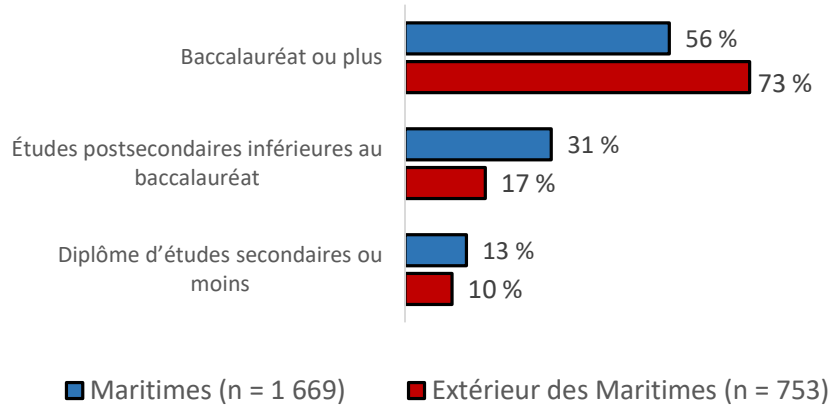
Les titulaires d'un premier grade sont des diplômés qui se sont inscrits à l'université sans diplôme d'études postsecondaires préalable et qui ont obtenu leur premier grade en 2018. Comme ces diplômés forment un groupe relativement homogène, étant tous rendus au même stade en 2018 dans leur transition entre les études et le marché du travail, leurs résultats se prêtent bien

aux analyses ciblées. Ils correspondent à un groupe plus traditionnel d'étudiants qui entrent à l'université directement après la fin de leurs études secondaires. Les graphiques ci-dessous montrent la répartition des titulaires d'un premier grade selon la discipline et des catégories démographiques importantes.

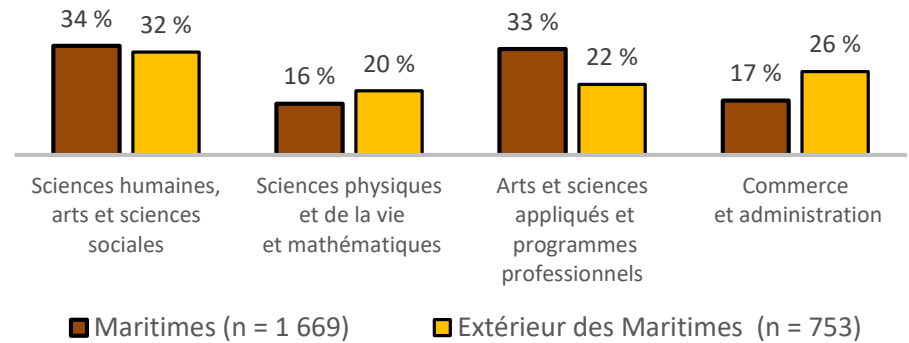
#### Profil démographique des titulaires d'un premier grade de la promotion de 2018, sondés en 2020 (n = 2 437)



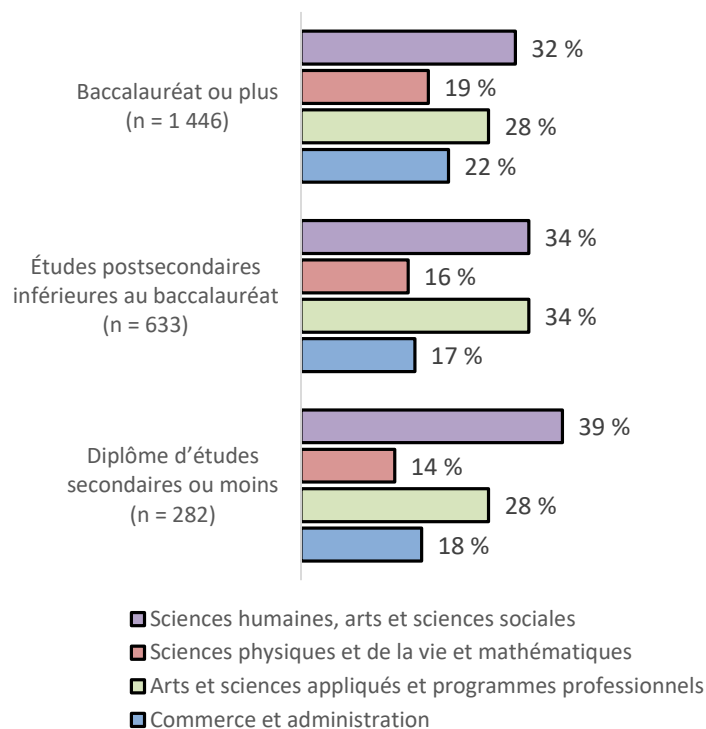
Niveau de scolarité des parents selon le lieu de résidence 12 mois avant l'inscription au programme terminé en 2018



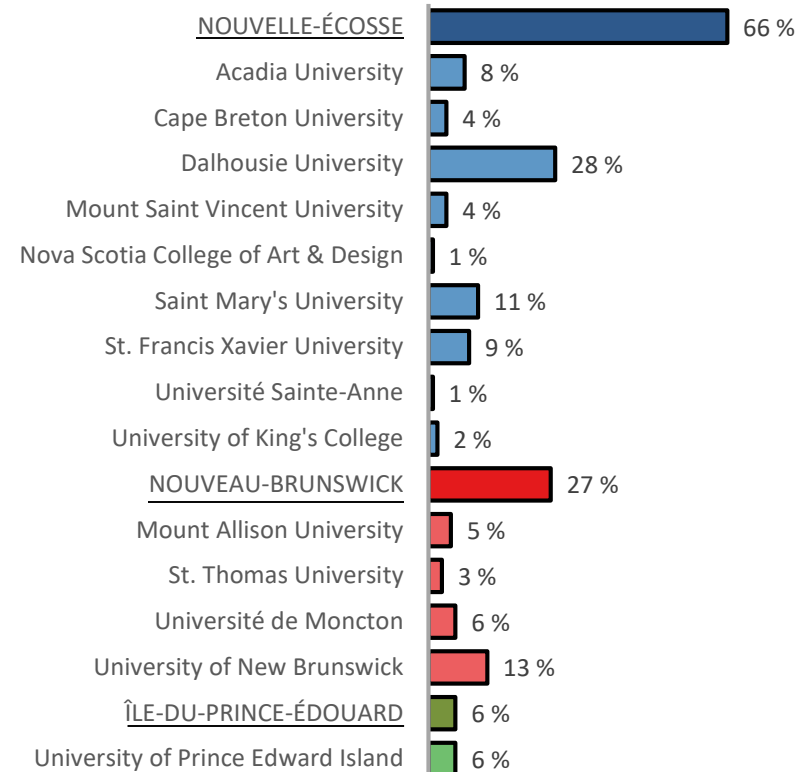
Discipline du programme de 2018 et le lieu de résidence 12 mois avant l'inscription au programme terminé en 2018



Niveau de scolarité des parents par discipline du programme terminé en 2018



Répartition des titulaires d'un premier grade selon l'université d'obtention du grade et la province où le grade a été décerné



## Profil démographique des titulaires d'un premier grade de la promotion de 2018 selon la province d'obtention du diplôme

	Province où le diplôme a été décerné			
	Nouvelle-Écosse (n = 1 580)	Nouveau-Brunswick (n = 639)	Île-du-Prince-Édouard (n = 218)	Tous les titulaires d'un premier grade (n = 2 437)
<b>Genre</b>				
Femme	61,6 %	58,6 %	62,5 %	60,8 %
Homme	38,4 %	41,4 %	37,5 %	39,2 %
<b>Autochtone</b>				
Première Nation, Métis ou Inuit	4,3 %	2,7 %	2,2 %	3,7 %
<b>A des enfants à charge?</b>				
Oui	4,1 %	3,6 %	7,3 %	4,1 %
<b>État civil</b>				
Célibataire (jamais marié)	67,0 %	65,7 %	63,7 %	66,5 %
Union libre / conjoint de fait	25,9 %	26,5 %	26,2 %	26,0 %
Marié	6,7 %	7,4 %	9,7 %	7,1 %
Autre	0,4 %	0,4 %	0,4 %	0,4 %
<b>Langue le plus souvent parlée à la maison</b>				
Anglais	88,3 %	72,5 %	90,2 %	84,1 %
Français	1,0 %	19,1 %	1,0 %	5,9 %
Le français et l'anglais à parts égales	2,0 %	4,1 %	1,3 %	2,6 %
Autre	8,7 %	4,3 %	7,5 %	7,4 %
<b>Lieu de résidence 12 mois avant l'inscription au programme terminé en 2018</b>				
N.-B.	5,8 %	66,6 %	5,2 %	22,3 %
N.-É.	55,7 %	10,2 %	7,0 %	40,3 %
Î.-P.-É.	1,2 %	3,0 %	71,7 %	6,1 %
Ontario	17,5 %	5,7 %	4,9 %	13,5 %
Ailleurs au Canada	9,6 %	7,2 %	1,7 %	8,5 %
À l'extérieur du Canada	10,1 %	7,2 %	9,4 %	9,3 %
<b>Âge median</b>				
Âge en 2020 (au 31 Dec.)	25	25	25	25

	Province où le diplôme a été décerné				
	Nouvelle-Écosse (n = 1 580)	Nouveau-Brunswick (n = 639)	Île-du-Prince-Édouard (n = 218)	Tous les titulaires d'un premier grade (n = 2 437)	
<b>Regroupement de disciplines pour la promotion de 2018</b>					
Sciences humaines, arts et sciences sociales	31,7 %	38,0 %	26,8 %	33,1 %	
Sciences physiques et de la vie et mathématiques	18,5 %	12,6 %	25,3 %	17,3 %	
Arts et sciences appliqués et programmes professionnels	28,1 %	32,4 %	29,5 %	29,3 %	
Commerce et administration	21,7 %	16,9 %	18,3 %	20,2 %	
<b>Niveau de scolarité des parents</b>					
Baccalauréat ou plus	62,8 %	58,1 %	57,2 %	61,2 %	
Études postsecondaires inférieures au baccalauréat	24,9 %	30,1 %	31,0 %	26,7 %	
Diplôme d'études secondaires ou moins	12,3 %	11,8 %	11,8 %	12,1 %	
<b>Répartition des niveaux de scolarité des parents selon la province de résidence avant l'inscription au programme terminé en 2018</b>					
	Province de résidence avant l'inscription au programme terminé en 2018				
	Nouvelle-Écosse (n = 953)	Nouveau-Brunswick (n = 524)	Île-du-Prince-Édouard (n = 192)	Extérieur des Maritimes (n = 753)	Tous les titulaires d'un premier grade (n = 2 437)
<b>Niveau de scolarité des parents</b>					
Baccalauréat ou plus	56,0 %	55,2 %	56,3 %	73,1 %	61,2 %
Études postsecondaires inférieures au baccalauréat	30,6 %	32,3 %	31,3 %	16,9 %	26,7 %
Diplôme d'études secondaires ou moins	13,5 %	12,5 %	12,4 %	10,0 %	12,1 %

# Notes Méthodologiques

Prairie Research Associates (PRA) a mené le sondage auprès des diplômés universitaires des Maritimes, promotion de 2018 en 2020 au nom de la Commission de l'enseignement supérieur des Provinces maritimes (CESPM). Il est possible d'obtenir de plus amples renseignements au sujet du programme de sondages des diplômés à l'adresse :

<http://www.cespm.ca/research/graduatefollowupsurveys.aspx>

## MODE DE SONDAGE

Les sondages ont été réalisés en ligne et par téléphone et étaient offerts en français et en anglais.

## AVANT LE SONDAGE

Avant le lancement du sondage, on a envoyé un avis par courriel aux diplômés pour les informer de la tenue du sondage. Quelques jours plus tard, on leur a alors envoyé une invitation à répondre au sondage. Des rappels ont été envoyés aux diplômés qui n'avaient pas encore répondu au sondage à des intervalles d'environ deux à trois semaines. Dans les cas où on ne disposait pas de l'adresse électronique des diplômés, on les a téléphonés.

On a encouragé les établissements à fournir le lien vers le sondage sur le site Web destiné aux anciens et sur les réseaux sociaux (p. ex. : Twitter, Facebook, Instagram). Tous les établissements ont eu au moins une interaction au moyen des réseaux sociaux.

## SONDAGE SUR LE TERRAIN

Le sondage a été mené du 16 septembre au 11 décembre 2020. L'échantillon total de 3 339 répondants représente 31,8 % de toute la population de baccalauréat de la promotion 2018 dans les 14 universités des Maritimes, soit 10 514. La marge d'erreur du sondage est de  $\pm 1,7$  point de pourcentage, 19 fois sur 20. L'échantillon total des titulaires d'un premier grade est de 2 437 avec une marge d'erreur de  $\pm 2,0$  points de pourcentage, 19 fois sur 20. Toutes les statistiques présentées ont été générées à partir de données pondérées; les données ont été pondérées afin de rendre compte de la répartition de la population selon l'université d'obtention du diplôme et le genre. En raison de l'arrondissement, il se peut que les statistiques dans les graphiques et tableaux ne correspondent pas à 100 %.

## DÉFINITIONS

### Regroupement de disciplines

Les principaux domaines d'études sont regroupés dans quatre catégories ou groupes aux fins d'analyse :

- lettres et sciences humaines, arts et sciences sociales;
- sciences physiques et de la vie et mathématiques;
- arts et sciences appliqués et programmes professionnels;
- commerce et administration.

La liste des principaux domaines d'études de chaque regroupement de disciplines se trouve à l'adresse :

<http://www.cespm.ca/media/84665/DisciplineClustersCIP.pdf>

### Niveau de scolarité des parents

Le niveau de scolarité des parents a été divisé en trois catégories :

- diplôme d'études secondaires ou moins;
- études postsecondaires inférieures au baccalauréat (comprend les certificats ou les diplômes d'études professionnelles, de collèges, de cégeps ou d'écoles hospitalières, les certificats ou diplômes universitaires inférieurs au baccalauréat ou les études universitaires n'ayant pas mené à un diplôme)
- baccalauréat ou plus (comprend le baccalauréat, le premier grade professionnel, la maîtrise, le doctorat et les certificats ou diplômes de cycle supérieur).

Ces catégories combinent les niveaux de scolarité des parents ou tuteurs. La catégorie est attribuée en fonction du niveau de scolarité le plus élevé. L'analyse exclut les diplômés qui ne connaissaient pas le niveau de scolarité le plus élevé de leurs parents ou tuteurs ou qui ont refusé de le communiquer.

**Pour de plus amples renseignements, veuillez communiquer avec :**

Commission de l'enseignement supérieur des Provinces maritimes C.P. 6000, 82, rue Westmorland bureau 401, Fredericton (N.-B.) E3B 5H1  
Téléphone : (506) 453-2844 Télécopieur (506) 453-2106 Courriel : [cespm@cespm.ca](mailto:cespm@cespm.ca) Site Web : [www.cespm.ca](http://www.cespm.ca)

